

**NOTICE**

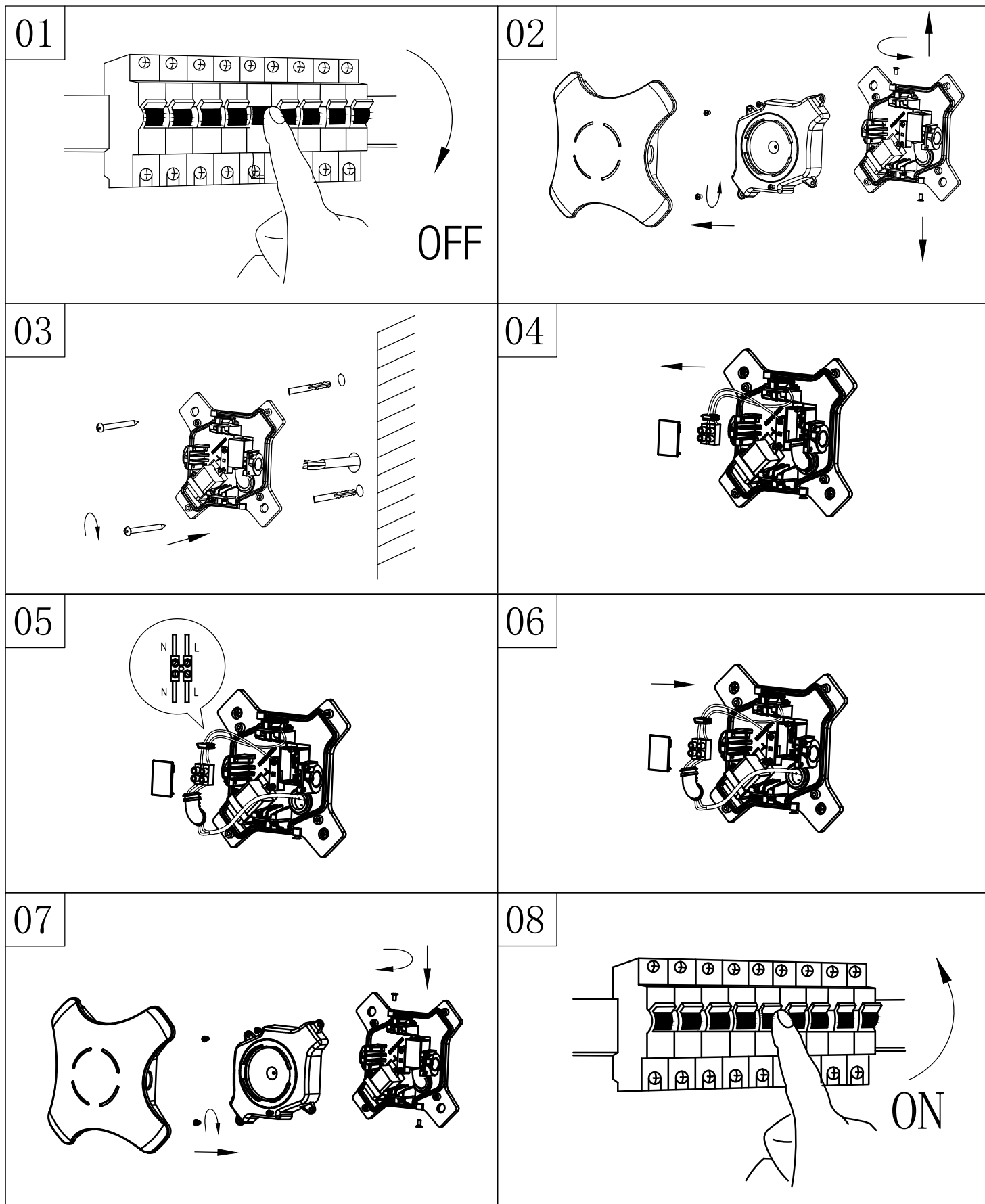
APPLIQUE BABI ref.116004 | 116204

5W | IP44 | 220-240V ~50Hz

dimensions: (l)187x(H)187x(P)47mm



Produit de classe II (Double isolation)



5) Raccorder ensuite les conducteurs « phase » (marron=> L) et « neutre » (Bleu => N) de l'installation aux deux autres bornes (repérées L et N).